

Усне ділення круглих
чисел . Задачі на
прапорційне ділення



Перевірка домашнього завдання

874.

Дерева	1 де-рево	Кіль-кість	Всього
Береза	40 л	3	} 760 л
Евкаліпт	?	2	

1) $40 \times 3 = 120$ (л) — води поглинають берези

2) $760 - 120 = 640$ (л) — поглинають евкаліпти

3) $640 : 2 = 320$ (л)

Відповідь: 320 літрів води поглинає один евкаліпт за добу.

877.

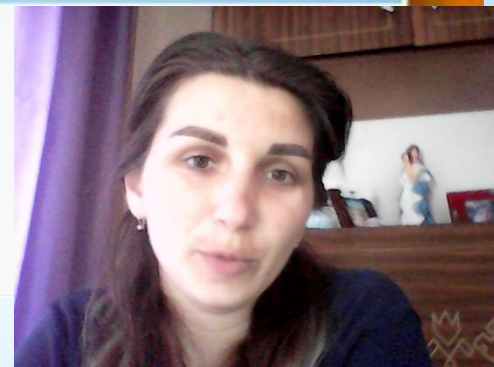
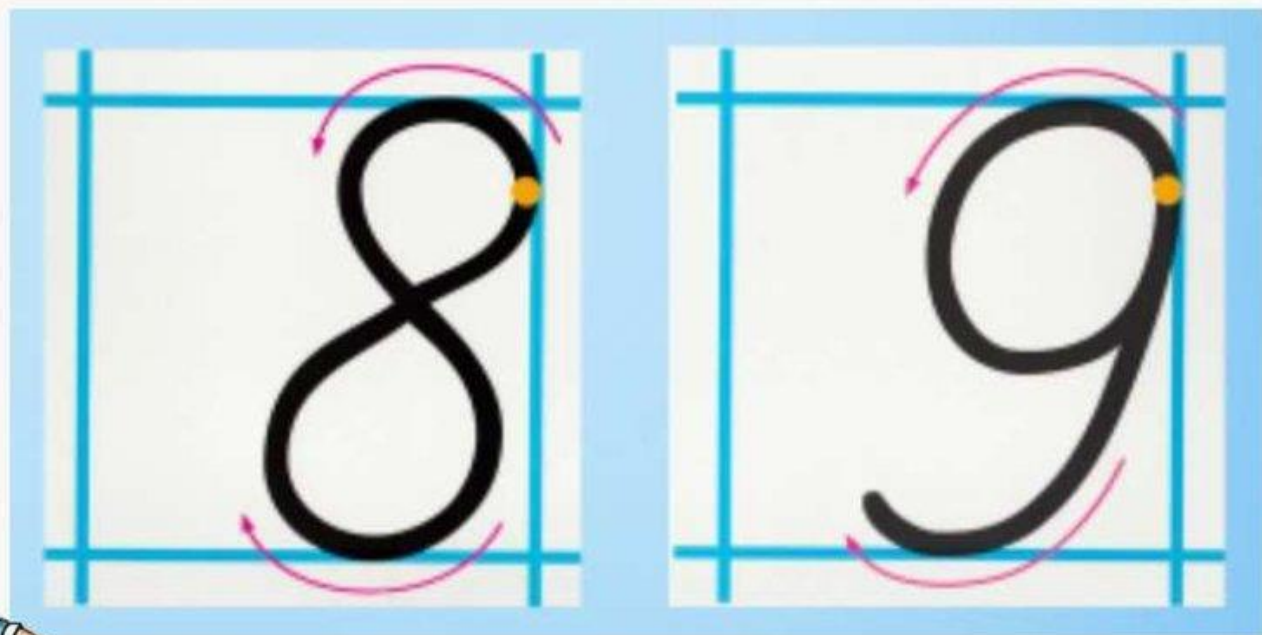
$$\begin{array}{r} 523 \\ - 480 \\ \hline 43 \end{array} \quad \begin{array}{r} 60 \\ - 8 \\ \hline 56 \end{array}$$

$$\begin{array}{r} 356 \\ - 300 \\ \hline 56 \end{array}$$

$$\begin{array}{r} 710 \\ - 640 \\ \hline 70 \end{array} \quad \begin{array}{r} 80 \\ - 8 \\ \hline 72 \end{array} \quad \begin{array}{r} 433 \\ - 400 \\ \hline 33 \end{array} \quad \begin{array}{r} 50 \\ - 8 \\ \hline 42 \end{array} \quad \begin{array}{r} 248 \\ - 240 \\ \hline 8 \end{array} \quad \begin{array}{r} 80 \\ - 3 \\ \hline 77 \end{array}$$



Хвилинка каліграфії



Усний рахунок

$4\text{т} = \dots\text{кг}$

$5\text{ц} = \dots\text{кг}$

$5000\text{ кг} = \dots\text{т}$

$12\text{кг} 30\text{ г} = \dots\text{г}$

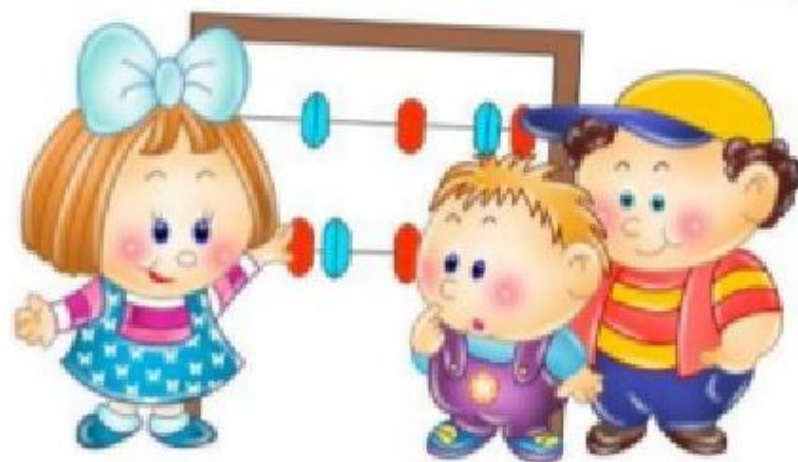
$9\text{ц} 15\text{кг} = \dots\text{кг}$

$7\text{ ц} 15\text{кг} = \dots\text{кг}$

$12\text{т} = \dots\text{кг}$

$2\text{ кг} 500\text{г} = \dots\text{г}$

$15\text{ т} 300\text{ кг} = \dots\text{кг}$



Перевірка:

4000 кг

500 кг

5 т

12030 г

915 кг

715 кг

12 000 кг


2 500 кг

15 300 кг

$$326 : 50 = 326 : (10 \cdot 5) = 326 : 10 : 5 = 6 \text{ (oct. 26)}$$

$$\begin{array}{r|l} 326 & 50 \\ \hline 300 & 6 \\ \hline & 26 \text{ (oct.)} \end{array}$$

$$481 : 60 = 8 \text{ (oct. 1)}$$



877. Знайди частку й остачу письмово.

523 : 60 356 : 60 710 : 80 433 : 50 248 : 80

$$523 : 60 = 8 \text{ (ост. 43)}$$

$$356 : 60 = 5 \text{ (ост. 56)}$$

$$710 : 80 = 8 \text{ (ост. 70)}$$


$$433 : 50 = 8 \text{ (ост. 33)}$$

$$248 : 80 = 3 \text{ (ост. 8)}$$

878. Розглянь записи та поясни обчислення.

$$\begin{array}{r|l} 385 & 70 \\ 350 & 5 \\ \hline 35 & \end{array}$$

$$\begin{array}{r|l} 608 & 80 \\ 560 & 7 \\ \hline 48 & \end{array}$$



879. $x : 20 = 680$ $x \cdot 20 = 680$ $x - 20 = 680$

$$X : 20 = 680$$

$$X = 680 * 20$$

$$X = 13600$$

$$13\ 600 : 20 = 680$$

Перевірка: 34, 700

880. Протягом двох тижнів мотоцикліст був у дорозі 60 год. Першого тижня він проїхав 960 км, а другого 1440 км. Скільки годин був у дорозі мотоцикліст щотижня, якщо він рухався з однаковою швидкістю?

Мотоцикліст	Швидкість	Час	Відстань
I тиждень	Однакова	?	960 км
II тиждень		?	1440 км

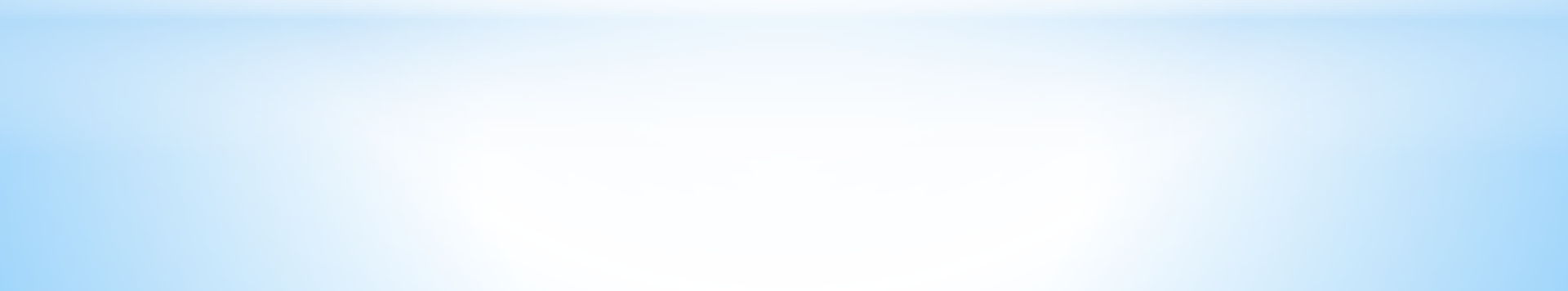
1) $960 + 1440 = 2400$ (км) - всього проїхав мотоцикліст


2) $2400 : 60 = 40$ (км/год)- швидкість руху

3) $960 : 40 = 24$ (год) - був у дорозі перший тиждень

4) $1440 : 40 = 36$ (год)

Відповідь: 24 год мотоцикліст був у дорозі I тижня і 36 год II тижня.





881. Кінь-вагозов перевіз 22 т 5 ц вантажу. Скільки рейсів має зробити автомобіль, вантажність якого 2 т 5 ц, щоб перевезти таку саму масу вантажу?

$$22 \text{ т } 5 \text{ ц} : 2 \text{ т } 5 \text{ ц} = 22\,500 : 2\,500 = 9 \text{ (р)}$$

Відповідь: 9 рейсів має зробити автомобіль.

Самостійна робота

882*. За 20 с кінь пробіг 400 м. Антилопа за 12 с пробігла 300 м. У кого з тварин швидкість більша? На скільки метрів за секунду?





**Дякую за
увагу!**



MyShared